



Ad hoc-Wanderungen 2025	
04_2025.03.12_Kestenholz-Wolfwil-Fulenbach-Boningen-Kappel	
Datum	12. März 2025
Zeit	06.30-15.15 Uhr
Reine Wanderzeit	2 Stunden 25 Minuten
Wanderstrecke	13,45 Km
Durchschnitt in Bewegung	5,49 Km pro Stunde
Anstieg	139 Meter
Abstieg	169 Meter
Leistungskilometer	15,40 Km
Wetter	Regnerisch bei ca. 6° C
Mittagessen	Restaurant Pöstli, Kappel
Öffentlicher Verkehr	<b>Hinfahrt:</b> Bus 71 Titterten-Liestal; S3 Liestal-Olten; Bus 127 Olten-Kestenholz Rain <b>Rückfahrt:</b> Bus 505 Kappel Kreuz-Olten; IR 27 Olten-Liestal; Bus 71 Liestal-Titterten
Kosten/Teilnehmer	Mittagessen 56.75 Öffentlicher Verkehr (mit Halbtaxabo) 23.50 Zwischenverpflegung <u>5.00</u> Total Kosten pro Teilnehmer 85.25
Highlights	- Lange, gerade Wanderstrecken - Viel Waldgebiet
Schwierigkeit	- topographisch leicht - Streckenlänge mittel
Bewertung	- Familienfreundlich - Einkehrmöglichkeiten unterwegs und am Ziel (evtl. mit kleinen Umwegen in eine Ortschaft) - Hin- und Rückfahrt mit dem öffentlichen Verkehr möglich - Einfach
Teilnehmer	- Edi Degen, Paul Schweizer, Jussi Tanskanen und Hans Peter Aebischer
Verschiedenes	- Am Wandertag war es regnerisch. Von der Landschaft konnte deshalb nicht viel gesehen werden.



## Routenbeschreibung

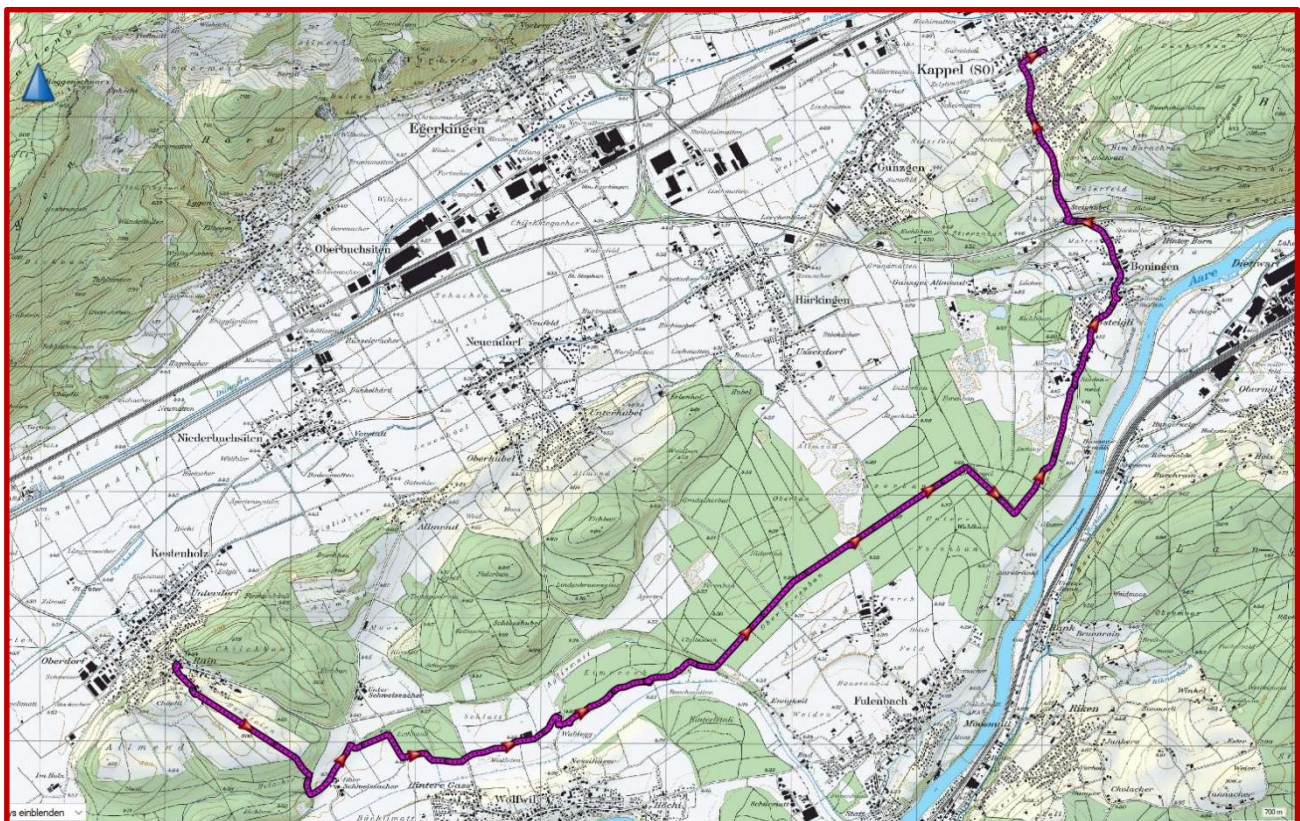
Die Wanderung beginnt bei der Haltestelle Rain der Buslinie 127 (Olten-Oensingen). Sie führt nach einem leichten Anstieg zu Beginn über die kleine Hochebene «Bachtelen» in das erste Waldgebiet mit einem kurzen, aber steilen Abstieg zum Oberen Schweissacher. Nach ca. 200 Meter der

Autostrasse entlang wandern wir entlang des Waldes Eichbänkli (Wasserschutzzone) und eine kleine Ebene zur Waldegg.

Innerhalb des Waldes Eimerech führt der Wanderweg auf dem Elfen- und Wichtelweg weiter Richtung Nordosten. Leider waren bei unserem Besuch fast alle Posten des Elfen- und Wichtelweges verhüllt. In der Gegend «Ewigkeit» wandern wir auf einer sehr langen, praktisch flachen Strecke, leicht abseits der Gemeinden Wolfwil und Fuluibach weiter in der erwähnten Himmelsrichtung, bevor es im Gebiet Hausenmüli in Richtung Norden weitergeht. Hier verlassen wir auch das uns bisher begleitende Waldgebiet.

Wir durchqueren die Gemeinde Boningen und wandern Richtung Autobahn zum Steighubel. Unter der Autobahn führt die Wanderung kurz bergauf und anschliessend hinunter in die Gemeinde Kappel. In Kappel erreichen wir unser Tagesziel, das Restaurant Pöstli.

<b>Kartenmaterial</b>	Landeskarte 1:25'000
-----------------------	----------------------



Die GPS-Daten können auf der Homepage der Wandergruppe heruntergeladen werden.

**Kontakt:**

MiMo-Wandergruppe Titterten  
[hpaebischer52@bluewin.ch](mailto:hpaebischer52@bluewin.ch)

Besuchen Sie unsere Homepage [www.mimowandergruppe.ch](http://www.mimowandergruppe.ch) mit vielen grossartigen Wanderungen.

Wir wünschen viel Vergnügen.