



Bänkliwanderung Nr. 16/2015 (von 24) Gelterkinden-Rickenbach-Wintersingen-Sissach-Böckten-Gelterkinden				
Datum	24. Juni 2015			
Zeit	08.30-15.30			
Reine Wanderzeit	2 Stunden 55 Minuten *1			
Wanderstrecke	13,30 Km			
Durchschnitt	4,56 Km pro Stunde			
Anstieg	582 Meter			
Abstieg	537 Meter			
Wetter	Schönes, sonniges Frühsommerwetter, zwischen 18 und 21° C			
Mittagessen	Restaurant Sissacherfluh, Sissach *2 			
Öffentlicher Verkehr	Hinreise: Verschiedene Bus- und Bahnlinien Rückreise: Verschiedene Bus- und Bahnlinien			
Kosten/Teilnehmer	Mittagessen (ohne Trinkgeld) Öffentlicher Verkehr (Halbtax) Zwischenverpflegung Total Kosten pro Teilnehmer	Verpflegung und öffentlicher Verkehr nach Aufwand		
Highlights	- Sissacherfluh - Ruine Bischofstein			
Schwierigkeit	- topographisch mittelschwer - Streckenlänge leicht			
Bewertung	- Abwechslungsreiche Landschaft - Verschiedene Einkehrmöglichkeiten - Hin- und Rückfahrt mit ÖV - ganzjährig geeignet			
*1	- Für die Planung dieser Wanderung ca. 3 ¾ Stunden einsetzen.			
*2	- Anderes Restaurant nach Wahl bzw. Verpflegung aus dem Rucksack.			
Besuchte Bänkli - Jahrgang - Standortgemeinde - Koordinaten		1927 Rickenbach 631 066 / 259 197		1947 Wintersingen 628 626 / 259 814
		1901 Sissach 628 630 / 258 984		1876 Böckten 629 599 / 258 352
		1959 Böckten 630 122 / 257 620		



Routenbeschreibung

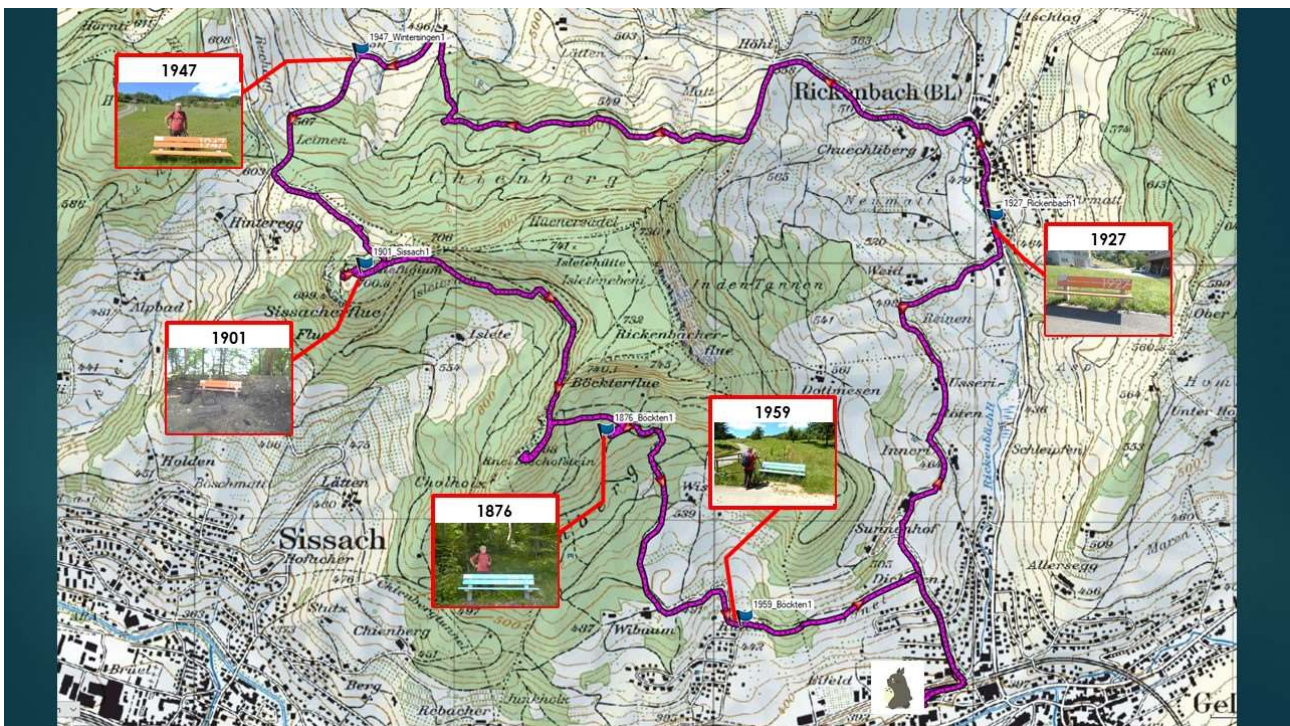
Bei der 16. Bänkliwanderung handelt es sich um eine Rundwanderung. Wir wandern über die Gemeindegebiete von Gelterkinden, Rickenbach, Wintersingen, Sissach und Bökten. Der Start ist am Bahnhof Gelterkinden. Es geht bergauf zum Sunnenhof, an den inneren und äusseren Röten vorbei nach Rickenbach. Durch das Dorf Rickenbach hindurch und hinauf zur Höhi.

Von der Höhi wandern wir unterhalb des Chienberges Richtung Wintersingen zum Bänkli mit der Jahrzahl 1947. Weiter geht es zum Parkplatz auf der Höhe zwischen Sissach und Wintersingen. Anschliessend steil bergauf bis auf die Sissacherflue. Von der Sissacherflue geniessen wir die herrliche Aussicht auf das Baselbiet.

Nach dem Mittagessen im Restaurant Sissacherflue wandern wir weiter durch das Refugium abwärts zur Ruine Bischofstein und weiter ausserhalb von Bökten beim Rüteli wieder zurück zum Bahnhof Gelterkinden.

Die Wanderung kann selbstverständlich auch in umgekehrter Reihenfolge absolviert werden.

Kartenmaterial	Landeskarte Swisstopo 1:25'000
----------------	--------------------------------



Kontakt:

MiMo-Wandergruppe Titterten
hpaebischer52@bluewin.ch

Homepage:

www.mimowandergruppe.ch

Wir wünschen Ihnen viel Vergnügen bei Ihren Bänkliwanderungen.