



Chrüz- und Querwanderungen 2024 Sursee-Oberkirch-Nottwil-Sempach		Wakkerpreisgemeinden Sursee und Sempach
Datum	28. Februar 2024	
Zeit	07.30 – 16.15 Uhr	
Reine Wanderzeit	2 Stunden 35 Minuten	
Wanderstrecke	13,50 Km	
Durchschnitt in Bewegung	5,19 Km pro Stunde	
Anstieg	59 Meter	
Abstieg	52 Meter	
Leistungskilometer	14,26 Km	
Wetter	Bedeckter Winterwetter, ca. 6° C	
Mittagessen	Ristorante Una Storia della Vita, Sempach	
Öffentlicher Verkehr	Hinfahrt: Bus 71 Titterten-Liestal; IR27 Liestal-Sursee Rückfahrt: Bus 84 Sempach Meierhöfli-Sursee; IR Sursee-Liestal; Bus 71 Liestal-Titterten	
Kosten/Teilnehmer	Mittagessen	59.05
	Öffentlicher Verkehr (mit Halbtaxabonnement)	33.00
	Zwischenverpflegung	5.00
	Total Kosten pro Teilnehmer	97.05
Highlights	<ul style="list-style-type: none"> - Wanderung entlang des Sempachersees - Wakkerpreisgemeinde Sursee - Wakkerpreisgemeinde Sempach 	
Schwierigkeit	<ul style="list-style-type: none"> - topographisch leicht - Streckenlänge mittel 	
Bewertung	<ul style="list-style-type: none"> - Familienfreundlich (geeignet für Kinderwagen) - Einkehrmöglichkeiten unterwegs und am Ziel - Hin- und Rückfahrt mit dem öffentlichen Verkehr möglich - Gut 	
Teilnehmer	- Edi Degen, Jussi Tanskanen und Hans Peter Aebischer	
Verschiedenes	- Sursee und Sempach sind Wakkerpreisgemeinden	

Routenbeschreibung

Vom Bahnhof Sursee führt die Wanderung durch das moderne Einkaufs- und Dienstleistungszentrum in die Altstadt von Sursee. Nach dem Durchschreiten des Stadttors wandern wir durch die schöne Altstadt Richtung Südosten bis wir an den Bach «Suhre» gelangen. Entlang der Suhre, die durch ein ruhiges Wohngebiet führt, verfolgen wir den Wanderweg bis nach Oberkirch. Am Dorfausgang Oberkirch geht die Wanderung weiter – zum grossen Teil der Bahnlinie Olten-Luzern entlang - nach Nottwil. Beim Paraplepikerzentrum Nottwil kommen wir direkt an das Ufer des Sempachersees.

Zwischen Bahnlinie und Seeufer führt der Wanderweg bis zum Seeende beim Weiler Büzwil. Beim Campingplatz und Strandbad Sempach überqueren wir zuerst die «Gross Aa» und anschliessend die «Chli Aa». Bei der Schweizerischen Vogelwarte Sempach erreichen wir das Baugebiet Sempach. Der anschliessende Uferweg ist bei unserem Besuch leider gesperrt. Wir müssen entlang der Hauptstrasse in das Zentrum von Sempach wandern. Beim Luzernertor erreichen wir die Altstadt, wo wir im Ristorante Una Storia della Vita das wohlverdiente Mittagessen geniessen. Nach dem

Mittagessen wandern wir die kurze Strecke vom Restaurant durch die schöne Altstadt zum Surseer Tor und anschliessend zur Busstation Sempach Meierhöfli.

Wakkerpreisgemeinde Sursee

Die Gemeinde Sursee hat den Wakkerpreis im Jahre 2003 erhalten. In der Kurzbeschreibung des Schweizer Heimatschutzes heisst es:

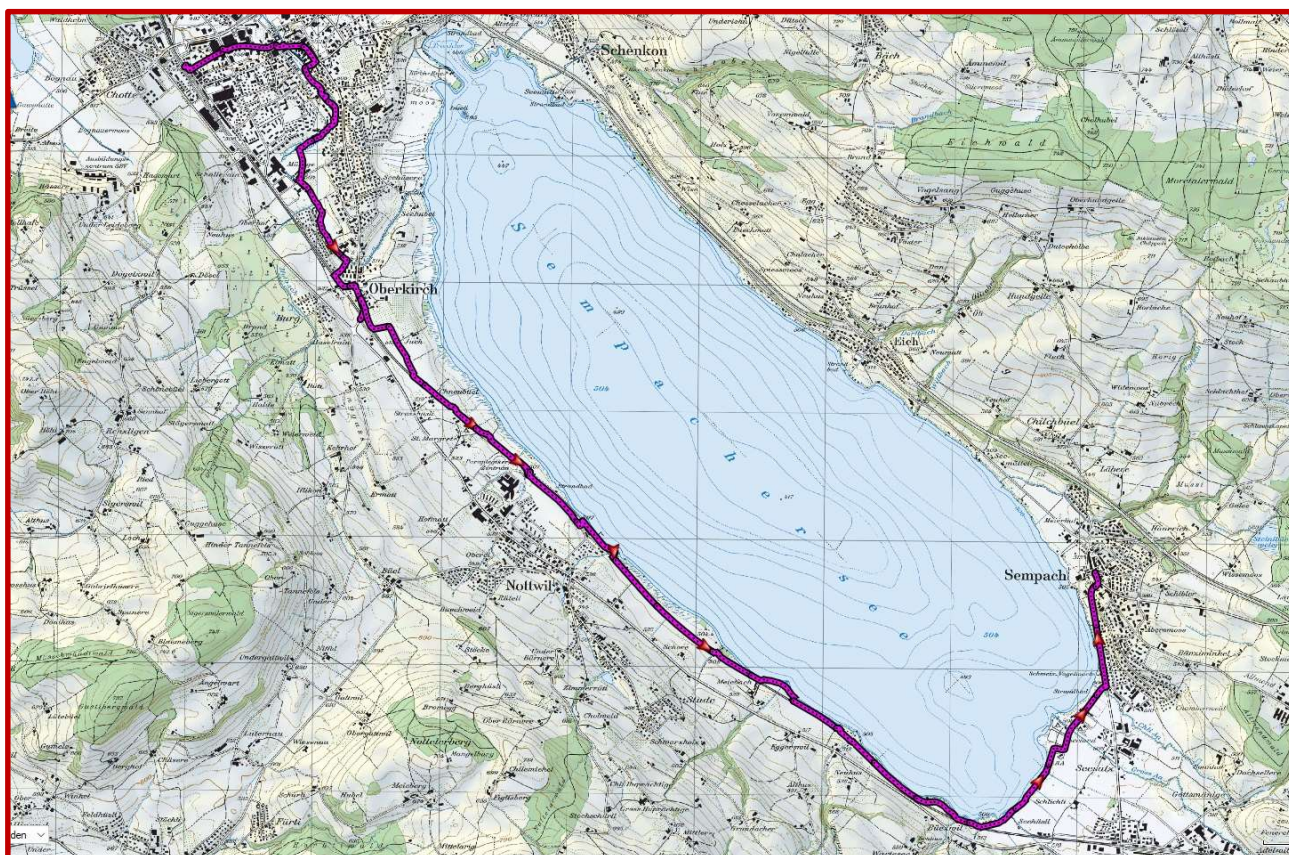
Das Städtchen mit seiner bedeutungsvollen Altstadt war nach 1950 einem unkontrollierten Wachstum ausgesetzt und sah sich mit den Problemen einer normalen Agglomerationsgemeinde konfrontiert. Sursee gelang es, die Stadtentwicklung in eine kluge Richtung zu lenken. Mit wegweisenden baulichen Zeichen hat die Stadt einerseits den historischen Kern vor der Musealisierung bewahrt und andererseits den umliegenden Siedlungsraum aufgewertet.

Wakkerpreisgemeinde Sempach

Die Gemeinde Sempach hat den Wakkerpreis im Jahre 2003 erhalten. In der Kurzbeschreibung des Schweizer Heimatschutzes heisst es:

Die Kleinstadt erhält den Wakkerpreis für die sorgfältige und zeitgemässe Weiterentwicklung ihrer historischen Ortskerne von nationaler Bedeutung und für die breit verankerte Diskussionskultur über das Bauen und Planen in der Gemeinde.

Kartenmaterial	Landeskarte 1:25'000
----------------	----------------------



Die GPS-Daten können auf der Homepage der Wandergruppe heruntergeladen werden.

Kontakt:

MiMo-Wandergruppe Titterten
hpaebischer52@bluewin.ch

Besuchen Sie unsere Homepage www.mimowandergruppe.ch mit vielen grossartigen Wanderungen.

Wir wünschen viel Vergnügen.