



Chrüz- und Querwanderungen 2024 Turgi-Obersiggenthal-Baden-Neuenhof-Killwangen		Wakkerpreisgemeinden Baden (Jahr 2020) Turgi (Jahr 2002)	
Datum	8. Mai 2024		
Zeit	06.30 – 16.15 Uhr		
Reine Wanderzeit	3 Stunden 0 Minuten		
Wanderstrecke	15,60 Km		
Durchschnitt in Bewegung	5,20 Km pro Stunde		
Anstieg	221 Meter		
Abstieg	161 Meter		
Leistungskilometer	18,35 Km		
Wetter	Bedecktes Frühlingswetter, ca. 14° C		
Mittagessen	Hotel/Restaurant Meierhof Victoria, Killwangen		
Öffentlicher Verkehr	Hinfahrt: Bus 71 Titterten-Liestal; S 3 Liestal-Olten; S 29 Olten-Turgi Rückfahrt: S 11 Killwangen-Aarau; IR 37 Aarau-Liestal; Bus 71 Liestal-Titterten		
Kosten/Teilnehmer	Mittagessen	50.40	
	Öffentlicher Verkehr (Halbtaxabo)	34.00	
	Zwischenverpflegung	5.00	
	Total Kosten pro Teilnehmer	89.40	
Highlights	<ul style="list-style-type: none"> - Wanderung entlang der Limmat - Mehrheitlich schöne Wanderwege - Wakkerpreisgemeinde Baden (Teil entlang der Limmat) 		
Schwierigkeit	<ul style="list-style-type: none"> - topographisch leicht - Streckenlänge mittel 		
Bewertung	<ul style="list-style-type: none"> - Familienfreundlich - Einkehrmöglichkeiten unterwegs und am Ziel - Hin- und Rückfahrt mit dem öffentlichen Verkehr möglich - Gut 		
Teilnehmer	- Edi Degen, Schweizer Paul, Tanskanen Jussi und Hans Peter Aebischer		
Verschiedenes	<ul style="list-style-type: none"> - Sowohl Turgi (Jahr 2002) als auch Baden (Jahr 2020) sind Wakkerpreisgemeinden - Edi hat den übrigen Wandergruppenmitgliedern einen mit dem Schriftzug «MiMo-Wandergruppe» versehenen Kugelschreiber übergeben (selbst gelasert) - Die Wandergruppe überreicht Edi Degen ein Fotobuch mit Bildern der 500 bisher von Edi absolvierten Wanderungen mit der Wandergruppe 		



Routenbeschreibung

Der Start der Wanderung erfolgt beim Bahnhof der Wakkerpreisgemeinde Turgi. Aus Zeitgründen besuchen wir nicht den alten Dorfteil, sondern wandern entlang der Bahnlinie bis hinunter zur Limmat. Am Rande des Industriequartiers Schiffmüli erreichen wir den schönen Wanderweg entlang

der Limmat. Alles dem Fluss entlang geht es nach Obersiggenthal. In Rieden überqueren wir die Limmat und wandern auf dem linken Flussufer nach Baden. In Baden führt der Wanderweg entlang des Bäderquartiers. Dabei können wir das vom Stararchitekten Mario Botta erstellte Bad bestaunen. Links und rechts des Ufers befinden sich viele schöne alte Bauten mit einigen beliebten Hotels.

Bei der Webermühle und kurz vor Neuendorf überqueren wir nochmals die Limmat bevor wir Killwangen mit unserem Ziel das Restaurant Meierhof Victoria erreichen.

Wakkerpreisgemeinde Turgi AG

Turgi war im Jahre 2002 Wakkerpreisgemeinde. In der Kurzbeschreibung auf der Homepage des Schweizer Heimatschutzes heisst es:

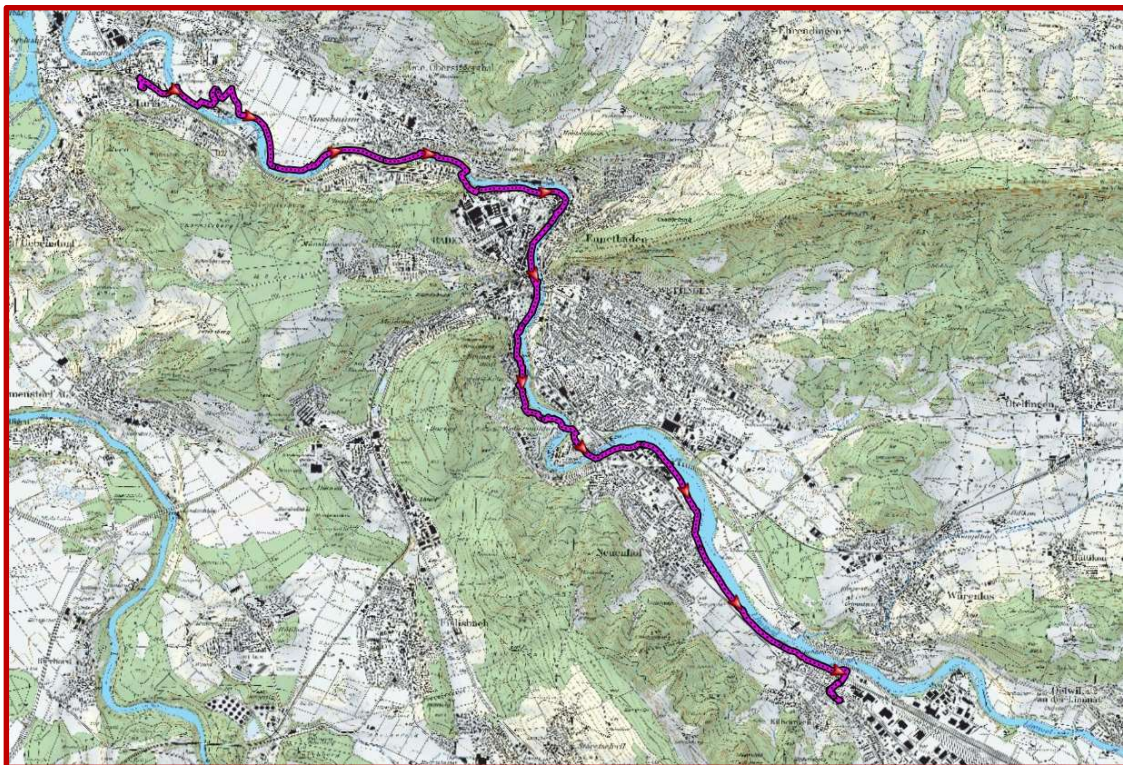
Die Gemeinde zeigt, wie sich eine kleine Agglomerationsgemeinde ohne pittoresken Ortskern im Rahmen ihrer bescheidenen Möglichkeiten erfolgreich für eine qualitätvolle Siedlungsentwicklung einsetzen kann. Dank einer aktuell gehaltenen Nutzungsplanung, zeitgemäss gestalteter Neubauten und eines sorgfältigen Umgangs mit historischen Bauten hat Turgi eine beispielhafte Aufwertung des Lebensraums erreicht.

Wakkerpreisgemeinde Baden AG

Baden war im Jahre 2020 Wakkerpreisgemeinde. In der Kurzbeschreibung auf der Homepage des Schweizer Heimatschutzes heisst es:

Die verkehrsgeplagte Zentrumstadt hat mit klugen Investitionen Lebensqualität zurückgewonnen. Der innere Stadtkern ist vom Auto befreit, Strassen und Plätze mit hoher Aufenthaltsqualität machen das Zentrum lebenswert, historische Garten- und Parkanlagen werden sorgsam gepflegt und in den Entwicklungsgebieten entstehen neue öffentliche Freiräume.

Kartenmaterial	Landeskarte 1:25'000
-----------------------	----------------------



Die GPS-Daten können auf der Homepage der Wandergruppe heruntergeladen werden.

Kontakt:

MiMo-Wandergruppe Titterten
hpaebischer52@bluewin.ch

Besuchen Sie unsere Homepage www.mimowandergruppe.ch mit vielen grossartigen Wanderungen.

Wir wünschen viel Vergnügen.