



Chrüz- und Querwanderungen 2024 Seon-Egliswil-Seengen-Sarmenstorf-Meisterschwanden		Seon Meisterschwanden
Datum	10. Juli 2024	
Zeit	06.30 – 16.15 Uhr	
Reine Wanderzeit	2 Stunden 45 Minuten	
Wanderstrecke	14,25 Km	
Durchschnitt in Bewegung	5,18 Km pro Stunde	
Anstieg	323 Meter	
Abstieg	277 Meter	
Leistungskilometer	18,40 Km	
Wetter	Teilweise leichter Regen, ca. 23° C	
Mittagessen	Restaurant Delphin, Meisterschwanden 🍴🍴🍴	
Öffentlicher Verkehr	<b>Hinfahrt:</b> Bus 71 Titterten-Liestal; IC 61 Liestal-Olten; S 23 Olten-Lenzburg; S 9 Lenzburg-Seon <b>Rückfahrt:</b> Bus 340 Meisterschwanden Schulhaus-Wohlen; S 26 Wohlen-Lenzburg; S 23 Lenzburg-Olten; IR 27 Olten-Liestal; Bus 71 Liestal-Titterten	
Kosten/Teilnehmer	Mittagessen	64.30
	Öffentlicher Verkehr (Halbtaxabo)	31.40
	Zwischenverpflegung	<u>5.00</u>
	<b>Total Kosten pro Teilnehmer</b>	<b>100.40</b>
Highlights	<ul style="list-style-type: none"> <li>- Aussicht Eichberg</li> <li>- Skulpturen Eichberg</li> <li>- Hallwilersee</li> </ul>	
Schwierigkeit	<ul style="list-style-type: none"> <li>- topographisch leicht</li> <li>- Streckenlänge mittel</li> </ul>	
Bewertung	<ul style="list-style-type: none"> <li>- Familienfreundlich</li> <li>- Einkehrmöglichkeiten unterwegs und am Ziel</li> <li>- Hin- und Rückfahrt mit dem öffentlichen Verkehr möglich</li> <li>- Gut</li> </ul>	
Teilnehmer	- Edi Degen, Paul Schweizer, Jussi Tanskanen und Hans Peter Aebischer	
Verschiedenes	---	



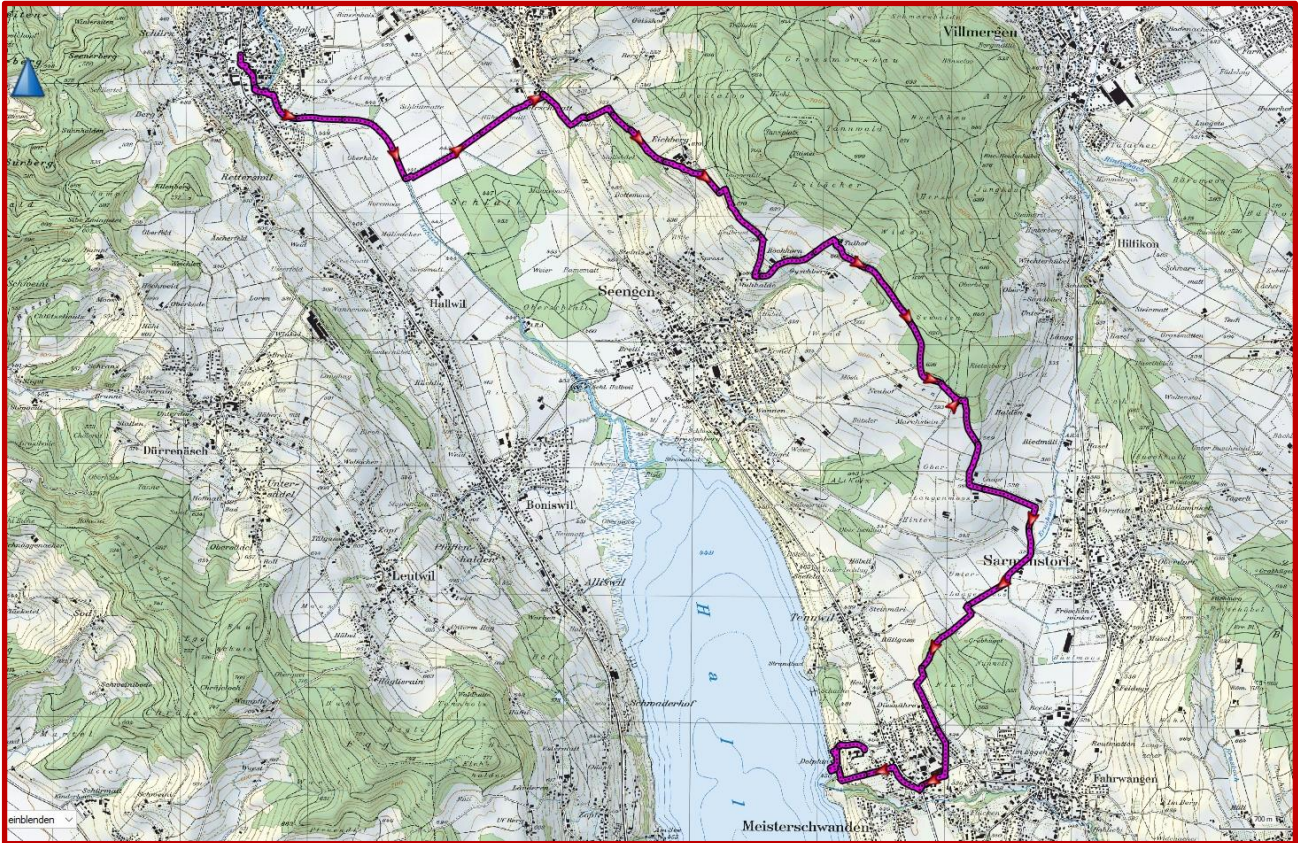
## Routenbeschreibung

Vom Bahnhof Seon führt die Wanderung durch die Gemeinde Seon zum Aabach. Entlang des Aabachs geht es weiter Richtung Südosten bis kurz vor das Waldgebiet Schlatt. Durch das Landschaftsgebiet Hübschematt wandern wir weiter an den Dorfrand von Egliswil und weiter bergauf zum Eichberg (ca. 150 Höhenmeter). Vom Eichberg haben wir eine wunderbare Aussicht auf den Hallwilersee. Leider war an unserem Wandertag die Sicht schlecht, sodass wir die Alpen nicht sehen konnten. Hier lohnt es sich die vielen tollen Skulpturen etwas näher zu betrachten.

An den Höfen Mülihalde, Bockhorn und Talhof vorbei führt der Wanderweg in die Waldgebiete Seemlen und Rietenberg. An der Gemeinde Sarmenstorf vorbei wandern wir nach Meisterschwanden. Nach der Durchquerung von Meisterschwanden erreichen wir das Restaurant Delphin – direkt am Hallwilersee – zum Mittagessen. Nach dem Mittagessen ist es nur noch ein kurzer Aufstieg zur Bushaltestelle Meisterschwanden Schulhaus zur Heimreise.

**Kartenmaterial**

Landeskarte 1:25'000



Die GPS-Daten können auf der Homepage der Wandergruppe heruntergeladen werden.

**Kontakt:**

MiMo-Wandergruppe Titterten  
[hpaebischer52@bluewin.ch](mailto:hpaebischer52@bluewin.ch)

Besuchen Sie unsere Homepage [www.mimowandergruppe.ch](http://www.mimowandergruppe.ch) mit vielen grossartigen Wanderungen.

Wir wünschen viel Vergnügen.