



Chrüz- und Querwanderungen 2024 Titterten-Reigoldswil-Wasserfallen-Waldweid-Waldenburg		Titterten Waldenburg
Datum	21. August 2024	
Zeit	08.30 - 14.15 Uhr	
Reine Wanderzeit	2 Stunden 20 Minuten	
Wanderstrecke	10,70 Km	
Durchschnitt in Bewegung	4,65 Km pro Stunde	
Anstieg	261 Meter	
Abstieg	772 Meter	
Leistungskilometer	15,88 Km	
Wetter	Bedeckt, ca. 20° C	
Mittagessen	Restaurant Talhaus, Bubendorf	
Öffentlicher Verkehr	Hinfahrt: --- Rückfahrt: Waldenburgerbahn Waldenburg-Bad Bubendorf; Bus 71 Bad Bubendorf-Titterten Spezielles: Von Reigoldswil auf die Wasserfallen sind wir mit der Luftseilbahn LRW gefahren.	
Kosten/Teilnehmer	Mittagessen 47.25 Öffentlicher Verkehr (Halbtaxabo) 7.60 Zwischenverpflegung 5.00 Total Kosten pro Teilnehmer 59.85 Die Billette für die LRW wurden gespendet.	
Highlights	<ul style="list-style-type: none"> - Natur - Luftseilbahn Reigoldswil-Wasserfallen - Wasserschutzzone Goldbrunnenquelle - Aussicht an verschiedenen Stellen (je nach Witterung) 	
Schwierigkeit	<ul style="list-style-type: none"> - topographisch mittel - Streckenlänge mittel 	
Bewertung	<ul style="list-style-type: none"> - Familienfreundlich (für Kinderwagen teilweise nicht geeignet) - Einkehrmöglichkeiten unterwegs und am Ziel - Hin- und Rückfahrt mit dem öffentlichen Verkehr möglich - Gut 	
Teilnehmer	- Edi Degen, Paul Schweizer, Jussi Tanskanen und Hans Peter Aebischer	
Verschiedenes	---	



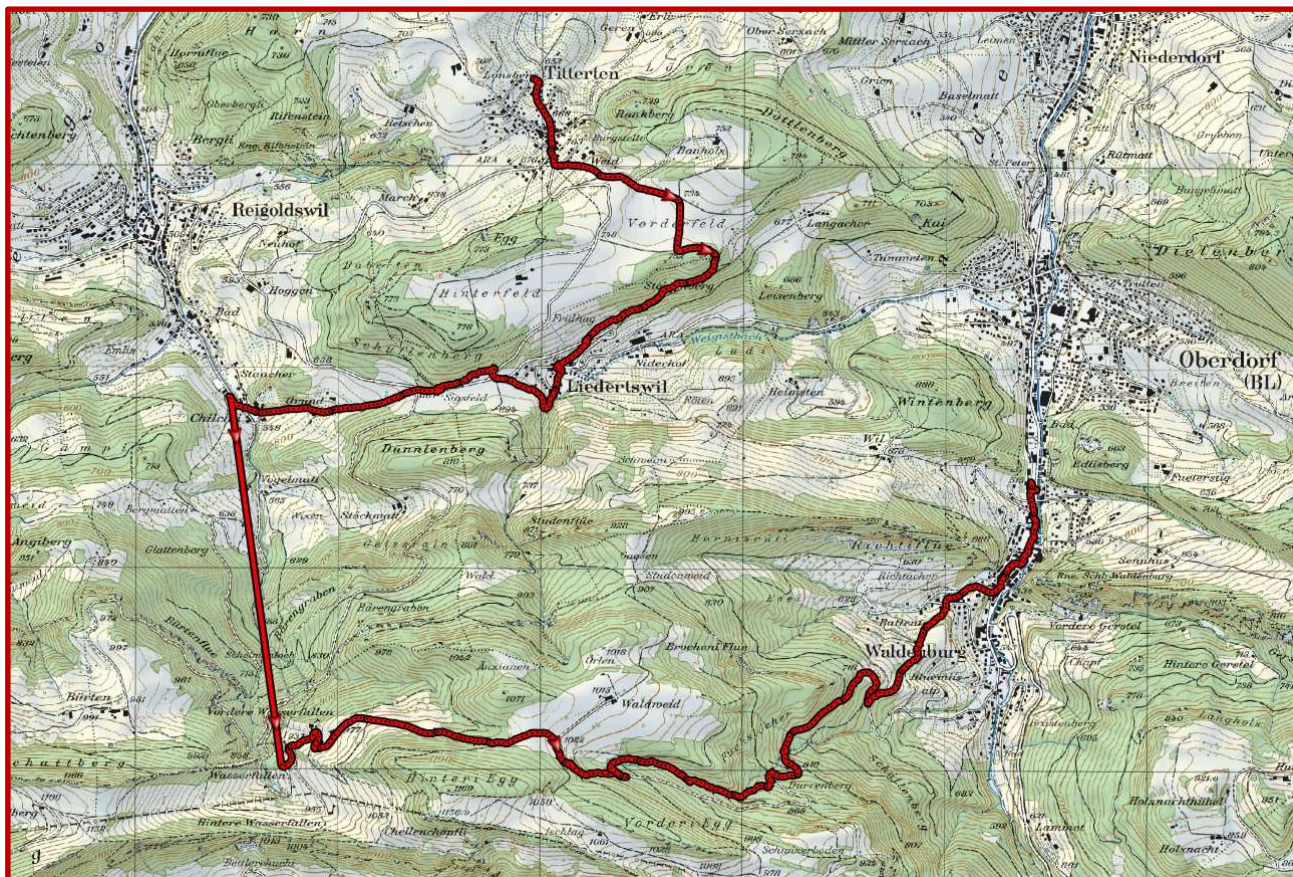
Routenbeschreibung

Vom Dorfplatz Titterten führt der Wanderweg auf dem Trasse des Erlebnisweges Titterten hinauf bis zur «Hohli Tanne». Von dort haben wir einen schönen Ausblick auf Titterten und Arboldswil und können uns am Posten des Erlebnisweges über den Obstanbau in Titterten informieren. Anschliessend wandern wir Richtung Mehlbaumen und quer über die kleine Hochebene bis zum Steinenberg. Auf einem schmalen Wanderweg geht es dann hinunter nach Liedertswil (auch Tschoppenhof genannt).

In Liedertswil führt der Wanderweg wieder bergauf bis auf das Sixfeld und wieder bergab, unterhalb des Hofes Grund und beim Steinbruch Reigoldswil vorbei bis zur Talstation der Luftseilbahn Reigoldswil-Wasserfallen (LRW). Mit der modernen Luftseilbahn fahren wir auf die vordere Wasserfallen. Bei der Bergstation hat es verschiedene Attraktionen für klein und gross (Spielplatz, Seilpark, Restaurant).

Von der Bergstation LRW führt die Route weiter am Hof Wasserfallen und der Wasserschutzzone Goldbrunnenquelle der Gemeinde Titterten vorbei zum von der BL Kantonalbank gesponserten Rastplatz Hinteri Egg. Von dort geht es durch ein schönes Tal stetig bergab nach Waldenburg. Die Wanderung führt am Schluss durch das Stedtli bis zum Bahnhof Waldenburg. Zum Mittagessen fahren wir mit der WB ins Talhaus nach Bubendorf.

Kartenmaterial	Landeskarte 1:25'000
-----------------------	----------------------



Die GPS-Daten können auf der Homepage der Wandergruppe heruntergeladen werden.

Kontakt:

MiMo-Wandergruppe Titterten

hpaeischer52@bluewin.ch

Besuchen Sie unsere Homepage www.mimowandergruppe.ch mit vielen grossartigen Wanderungen.

Wir wünschen viel Vergnügen.