



Gemeindewanderungen 2019



13.03.2019		Grellingen-Duggingen-Pfeffingen-Aesch-Arlesheim-Münchenstein	
Zeit	08.00-15.30		
Reine Wanderzeit	2 Stunden 40Minuten		
Wanderstrecke	13,90 Km		
Durchschnitt	5,15 Km pro Stunde		
Anstieg	193 Meter		
Abstieg	227 Meter		
Leistungskilometer*	16,59 LKm		
Wetter	Durchzogenes Winterwetter bei ca. 5° C		
Verpflegung	Gasthof zum Ochsen, Arlesheim 🍷🍷🍷		
Öffentlicher Verkehr	Hinreise: Bus 71 Titterten-Liestal; S-Bahn Liestal-Grellingen Rückreise: Tram 10 Münchenstein EBM-Basel; SBB Basel-Liestal; Bus 71 Bubendorf-Titterten		
Kosten/Teilnehmer	Mittagessen	74.45	
	Öffentlicher Verkehr	11.60	
	Zwischenverpflegung	5.00	
	Total Kosten pro Teilnehmer	91.05	
Teilnehmer	Degen Edi, Paul Schweizer, Jussi Tanskanen und Aebischer Hans Peter		
Highlights	<ul style="list-style-type: none"> - Wandern entlang der Birs - Muggenberg - Angenstein - Wanderung durch die Gemeinden 		
Schwierigkeit	<ul style="list-style-type: none"> - topographisch einfach - Streckenlänge mittel 		
Bewertung	<ul style="list-style-type: none"> - Familienfreundlich - Einkehrmöglichkeiten am Ziel und unterwegs gut - Hin- und Rückfahrt mit dem öffentlichen Verkehr möglich - ganzjährig geeignet 		
Besuchte Objekte	---		
Verschiedenes	---		

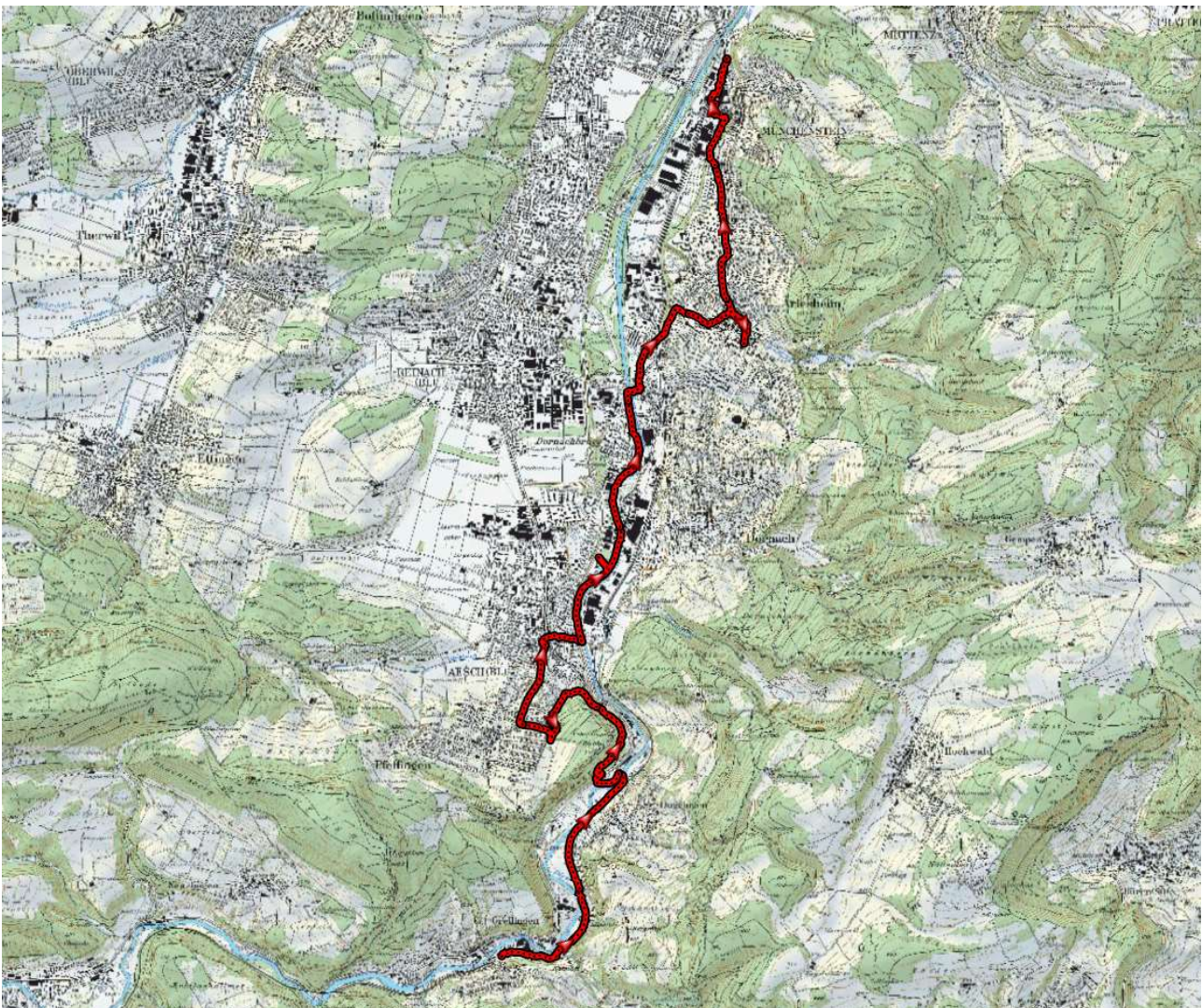


Kartenmaterial	Landeskarte Swisstopo 1:25'000
----------------	--------------------------------

Routenbeschreibung

Der Bahnhof Grellingen ist Ausgangspunkt der 4. Gemeindegewanderung 2019. Vom Bahnhof Grellingen geht es am Gelände der ehemaligen Papierfabrik Ziegler vorbei zum Bahnübergang Ruimatt und anschliessend der Bahnlinie entlang bis nach Duggingen. In Duggingen überqueren wir die Birs und wandern am Muggenberg entlang bis in die Gegend des Schlosses Angenstein. Durch die Wohngebiete von Pfeffingen und Aesch führt die Route hinunter zur Birs.

Entlang der Birs geht es dann bis zur Brücke zwischen den Gemeinden Reinach und Dornach. Dort wechseln wir auf die andere Birsseite nach Arlesheim ins Restaurant Ochsen zum Mittagessen. Nach dem feinen Mittagessen geht es durch die Gemeinden Arlesheim und Münchenstein bis zur Tramstation EBM von wo die Heimfahrt mit dem öffentlichen Verkehr beginnt.



Homepage:

www.mimowandergruppe.ch

Kontakt:

MiMo-Wandergruppe Titterten

hpaebischer52@bluewin.ch

Wir wünschen viel Vergnügen bei den Grenzwanderungen rings ums Baselbiet.