




## Gemeindewanderungen 2019



<b>31.07.2019</b>	<b>Hersberg-Nusshof-Wintersingen-Buus-Maisprach-Magden</b>	
<b>Zeit</b>	08.00-15.15	
<b>Reine Wanderzeit</b>	3 Stunden 15 Minuten	
<b>Wanderstrecke</b>	16,70 Km	
<b>Durchschnitt</b>	5,14 Km pro Stunde	
<b>Anstieg</b>	378 Meter	
<b>Abstieg</b>	558 Meter	
<b>Leistungskilometer*</b>	22,34 LKm	
<b>Wetter</b>	Bedecktes, kühles Sommerwetter bei bis zu 22° C	
<b>Verpflegung</b>	Gasthaus Bahnhof, Gelterkinden 	
<b>Öffentlicher Verkehr</b>	<b>Hinreise:</b> Bus 71 Titterten-Liestal Wasserturmplatz; Bus 83 Liestal-Wasserturmplatz-Hersberg Dorf <b>Rückreise:</b> Bus 100 Magden Post-Gelterkinden; SBB Gelterkinden-Liestal; Bus 71 Liestal-Titterten	
<b>Kosten/Teilnehmer</b>	Mittagessen 27.55 Öffentlicher Verkehr 12.10 Zwischenverpflegung <u>5.00</u> Total Kosten pro Teilnehmer 44.65	
<b>Teilnehmer</b>	Degen Edi, Schweizer Paul und Aebischer Hans Peter	
<b>Highlights</b>	- Landschaft - Rebbaugelände Wintersingen, Buus und Maisprach	
<b>Schwierigkeit</b>	- topographisch mittel - Streckenlänge mittel	
<b>Bewertung</b>	- Bedingt Familienfreundlich - Einkehrmöglichkeiten unterwegs und am Ziel gut - Hin- und Rückfahrt mit dem öffentlichen Verkehr möglich - ganzjährig geeignet (ausser bei winterlichen Verhältnissen)	
<b>Besuchte Objekte</b>	---	
<b>Verschiedenes</b>	---	

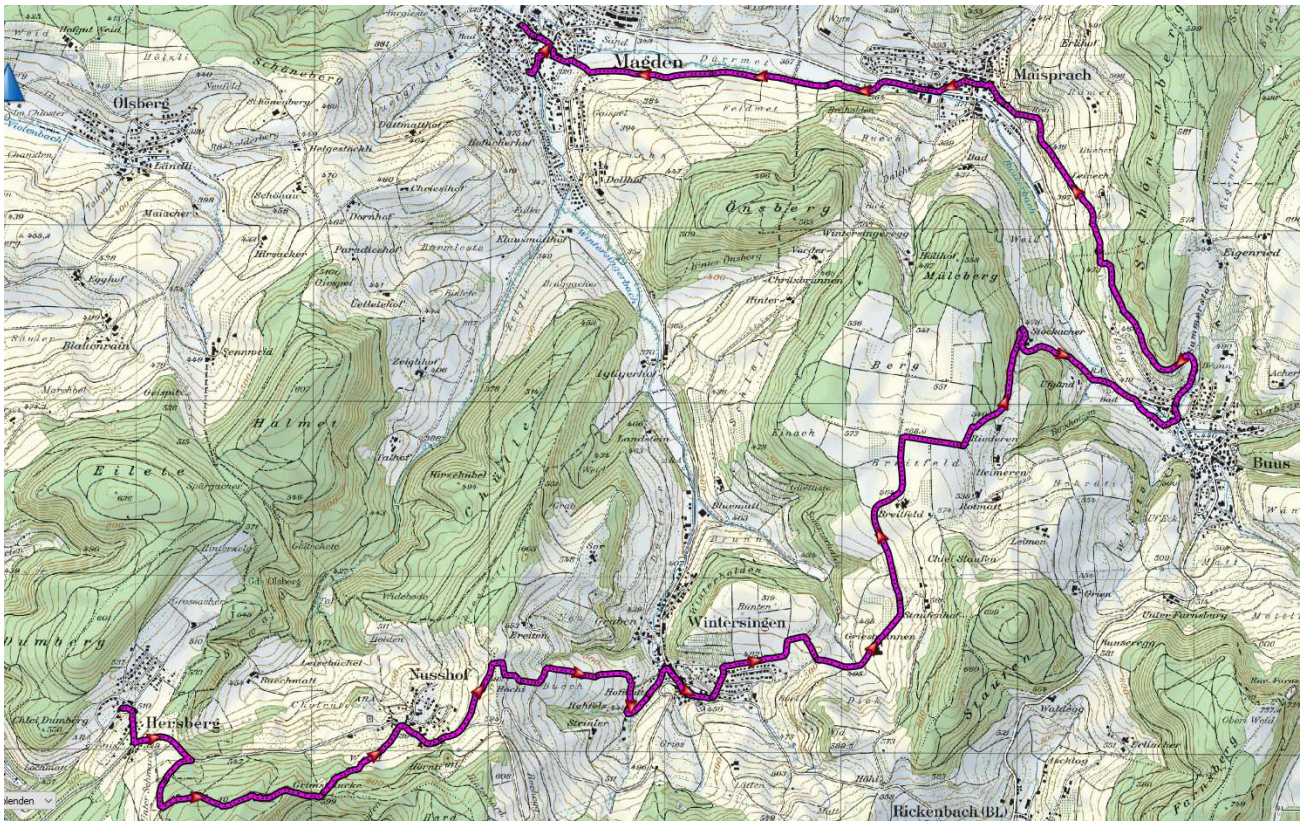


<b>Kartenmaterial</b>	Landeskarte Swisstopo 1:25'000
-----------------------	--------------------------------

## Routenbeschreibung

Von der Busstation Hersberg Dorf führt die Wanderung bergauf zu den Waldgebieten Schwarzwald und Grimstelucke und anschliessend hinab nach Hersberg. Über die Höchi geht es weiter nach Wintersingen. An den Höfen Griesbrunnen, Breitfeld und Stockacher vorbei gelangen wir schliesslich nach Buus.

Durch das Rebbauggebiet von Buus und entlang des Schönenberg erreichen wir die Reben von Maisprach. Anschliessend geht es durch das Dorf Maisprach und durch das ebene Gebiet nach Magden in den Kanton Aargau. In Ermangelung eines offenen Restaurants haben wir den Bus 100 von Magden nach Gelterkinden genommen und haben dort das Mittagessen genossen.



Homepage:

[www.mimowandergruppe.ch](http://www.mimowandergruppe.ch)

Kontakt:

MiMo-Wandergruppe Titterten

[hpaeischer52@bluewin.ch](mailto:hpaeischer52@bluewin.ch)

Wir wünschen viel Vergnügen bei den Grenzwanderungen rings ums Baselbiet.