




Gemeindewanderungen 2019



14.08.2019	Ettingen-Burg-Metzerlen	
Zeit	07.30-16.15	
Reine Wanderzeit	2 Stunden 45 Minuten	
Wanderstrecke	13,80 Km	
Durchschnitt	5,02 Km pro Stunde	
Anstieg	528 Meter	
Abstieg	328 Meter	
Leistungskilometer*	20,17 LKm	
Wetter	Schönes Sommerwetter bei bis zu 25° C	
Verpflegung	Restaurant Kreuz, Metzerlen 	
Öffentlicher Verkehr	Hinreise: Bus 71 Titterten-Liestal; S-Bahn Liestal-Basel; Tram 10 Basel-Ettingen Rückreise: Bus 69 Metzerlen-Flüh; Tram 10 Flüh-Basel; SBB Basel-Liestal; Bus 71 Liestal-Titterten	
Kosten/Teilnehmer	Mittagessen Öffentlicher Verkehr Zwischenverpflegung Total Kosten pro Teilnehmer	43.85 12,10 <u>5.00</u> 60.95
Teilnehmer	Degen Edi und Aebischer Hans Peter	
Highlights	<ul style="list-style-type: none"> - Landschaft - Ruine Fürstenstein - Rotberg - Mariastein (nur von weitem) - Burg Burg 	
Schwierigkeit	<ul style="list-style-type: none"> - topographisch mittel - Streckenlänge mittel 	
Bewertung	<ul style="list-style-type: none"> - Bedingt Familienfreundlich - Einkehrmöglichkeiten unterwegs und am Ziel gut - Hin- und Rückfahrt mit dem öffentlichen Verkehr möglich - ganzjährig geeignet (ausser bei winterlichen Verhältnissen) 	
Besuchte Objekte	---	
Verschiedenes	Zum ersten Mal haben wir eine geplante Wanderung kurzfristig umgekehrt. Statt von Metzerlen nach Ettingen sind wir von Ettingen nach Metzerlen gewandert. Grund war eine Verspätung der S-Bahn ab Liestal.	

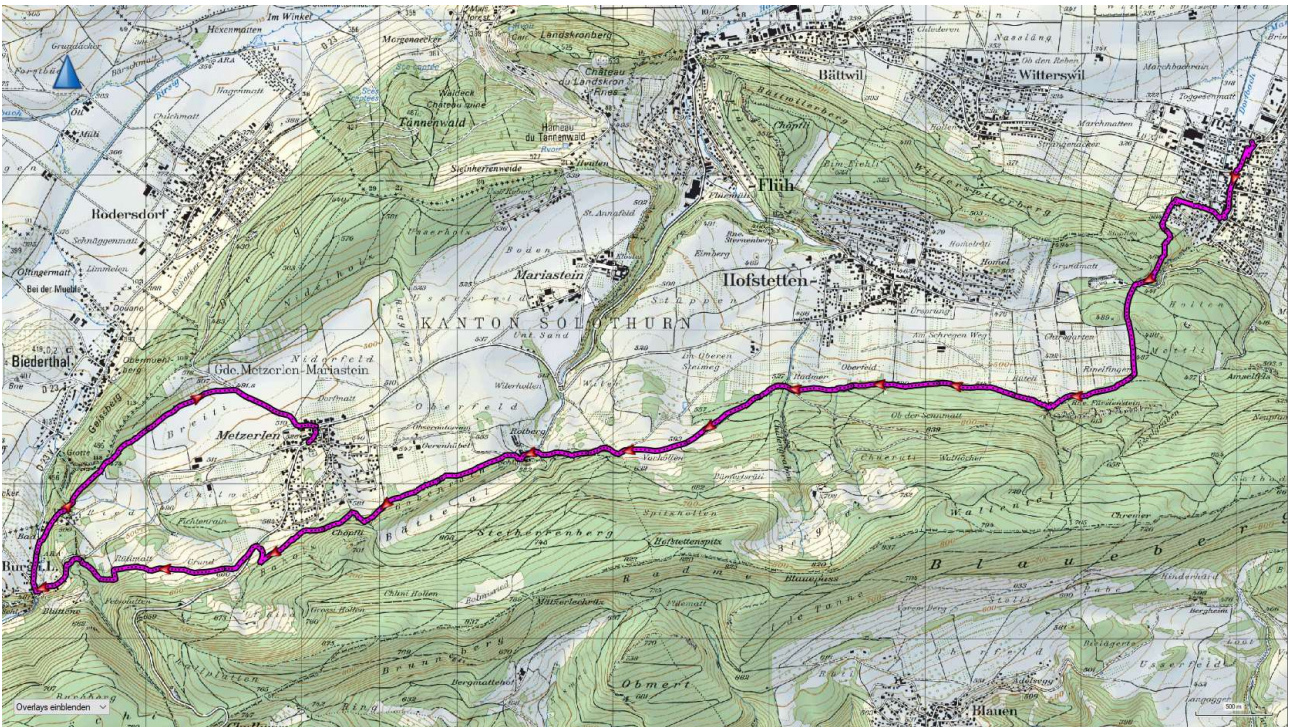


Kartenmaterial	Landeskarte Swisstopo 1:25'000
-----------------------	--------------------------------

Routenbeschreibung

Die Wanderung beginnt bei der Tramstation Ettingen. Sie führt nach Süden durch das Dorf und anschliessend bei der Kirche vorbei hinauf in die Hollen. Anschliessend entlang des Chirsgarten zur Ruine Fürstenstein. Anschliessend wandern wir alles dem Waldrand entlang bis zum Schloss Rotberg. Wir folgen weiter dem Waldrand bis zu den ersten Häusern von Metzerlen und von dort nach Burg im Leimental.

Beim Bad Burg i.L. treffen wir auf die Landesgrenze Schweiz-Frankreich. Wir wandern kurz der Grenze entlang und im Gebiet Breiti nehmen wir den Weg nach Metzerlen. Im Restaurant Kreuz in Metzerlen geniessen wir das verdiente Mittagessen und treten die Heimreise mit dem öffentlichen Verkehr an.



Homepage:

www.mimowandergruppe.ch

Kontakt:

MiMo-Wandergruppe Titterten

hpaebischer52@bluewin.ch

Wir wünschen viel Vergnügen bei den Grenzwanderungen rings ums Baselbiet.