



Kantonshauptortewanderungen 2023 Nr. 2/2023 (von 26) Olten-Starrkirch-Dulliken-Däniken-Gretzenbach-Schönenwerd-Wöschnau-Aarau		
Datum	18. Januar 2023	
Zeit	07.00 – 15.15 Uhr	
Reine Wanderzeit	3 Stunden 20 Minuten	*1
Wanderstrecke	17,50 Km	
Durchschnitt	5,22 Km pro Stunde	
Anstieg	98 Meter	
Abstieg	114 Meter	
Leistungskilometer	18,86 Km	
Wetter	Stark bewölkt, teilweise leichter Schneefall, ca. 2° C 🍴🍴🍴	
Mittagessen	Restaurant Pizzeria Pulverturm, Aarau *2	
Öffentlicher Verkehr	<ul style="list-style-type: none"> - Hinfahrt: Bus 71 Titterten-Liestal; S3 Liestal-Olten - Heimfahrt: IR 16 Aarau-Olten; IR 27 Olten-Liestal; Bus 71 Liestal-Titterten 	
Kosten/Teilnehmer	Mittagessen (ohne Trinkgelder) Öffentlicher Verkehr (Halbtax) Zwischenverpflegung Total Kosten pro Teilnehmer	38.30 19.40 5.00 62.70
Highlights	<ul style="list-style-type: none"> - abwechslungsreiche Landschaft - Flusslandschaft Aare - Bally Park Schönenwerd - KKW Gösgen - Altstadt Aarau 	
Schwierigkeit	<ul style="list-style-type: none"> - topographisch leicht - Streckenlänge lang 	
Bewertung	<ul style="list-style-type: none"> - Familienfreundlich (auch mit Kinderwagen geeignet) - Einkehrmöglichkeiten am Ziel gut - Hin- und Rückfahrt mit dem öffentlichen Verkehr möglich - ganzjährig geeignet (ausser bei gefrorenem Terrain) 	
Teilnehmer	Edi Degen, Paul Schweizer, Jussi Tanskanen und Hans Peter Aebischer	
Verschiedenes	---	
*1	- Für Planung ca. 4,00 Stunden einrechnen.	
*2	- Anderes Restaurant nach Wahl bzw. Verpflegung aus dem Rucksack.	



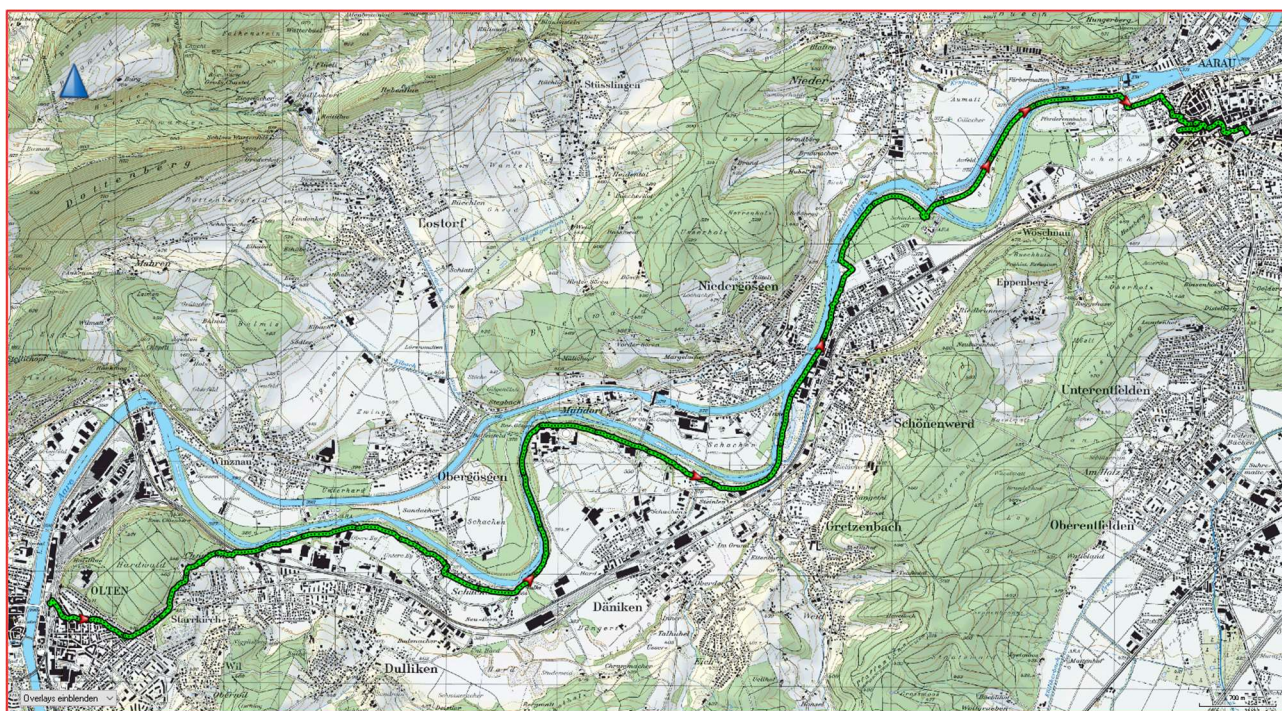
Routenbeschreibung

Vom Bahnhof Olten führt die Wanderung mit einem leichten Anstieg Richtung Osten auf das Gemeindegebiet von Starrkirch. Entlang des Hardwaldes und durch das Gebiet Chnoblach gelangen wir an die Aare. Durch die Waldstreifen entlang der Aare (also auch gut geeignet an warmen Sommertagen) kommen wir ins Gebiet Schachen (Gemeinde Dulliken). Dort sehen wir zum ersten Mal den Kühlturm des Kernkraftwerkes Gösgen.

In zwei grossen Schlaufen geht's neben dem KKW Gösgen weiter nach Gretzenbach. Dabei geniessen wir die schöne Flusslandschaft und können das Werk der vielen Biber entlang der Aare bestaunen. Auch etliche Wasservögel können beobachtet werden.

Anschliessend geht es entlang der vielen Gebäude der ehemaligen Schuhfabriken Bally durch den Bally Park (mit den an einem Weiher gelegenen Pfahlbauten) weiter zum Schachenwald. Bei der Aufteilung der Aare in zwei Arme überqueren wir einen Teil des Flusses. Zwischen den verschiedenen Flussarmen geht es weiter in den Schachen Aarau mit der berühmten Pferderennbahn (die wir nur von weitem sehen). Obwohl wir die Hauptstadt des Kantons Aargau besuchen wandern wir nur 3 von 17 ½ Kilometern auf dem Kantonsgebiet des Kantons Aargau. In Aarau machen wir einen Abstecher in die Altstadt bevor wir das Mittagessen im Restaurant Pizzeria Pulverturm geniessen. Nach dem Mittagessen geht es noch ca. einen Kilometer weiter bis zum Bahnhof Aarau.

Kartenmaterial	Landeskarte Swisstopo 1:25'000
-----------------------	--------------------------------



Kontakt:

MiMo-Wandergruppe Titterten

hpaebischer52@bluewin.ch

Wir wünschen viel Vergnügen bei den Kantonshauptortwanderungen.

Besuchen Sie unsere Homepage www.mimowandergruppe.ch mit vielen tollen Wanderungen.